

# ベリタス病院 ニュース



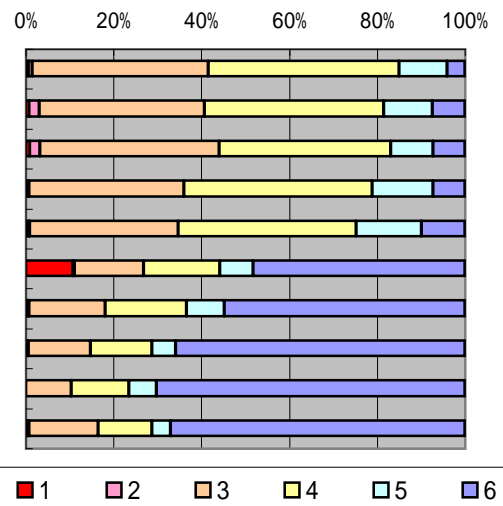
## 患者様満足度調査の結果について

### 外来編

1. 非常に悪い
2. 悪い
3. 普通
4. 良い
5. とても良い
6. 無回答

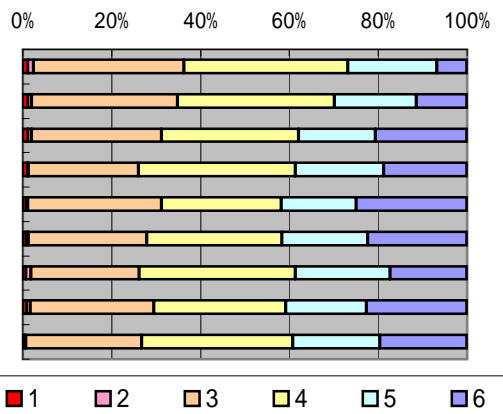
#### 医師以外の対応について

- 総合案内の職員はいかがでしたか？
- 初診受付窓口の事務職員はいかがでしたか？
- 計算・会計窓口の事務職員はいかがでしたか？
- 診療科窓口の事務職員はいかがでしたか？
- 看護職員はいかがでしたか？
- レントゲン撮影の放射線職員はいかがでしたか？
- 採血の職員はいかがでしたか？
- 心電図検査等の検査職員はいかがでしたか？
- リハビリの職員はいかがでしたか？
- 検査予約(中央予約センター)の職員はいかがでしたか？



#### 医師について

- 病気についての説明はいかがでしたか？
- 治療法や検査についての説明はいかがでしたか？
- 治療や痛み・苦しみへの配慮はいかがでしたか？
- 説明の言葉遣いや礼儀はいかがでしたか？
- プライバシーへの配慮はいかがでしたか？
- 診断・治療などの技能への信頼度はいかがですか？
- 話しやすさ・質問のしやすさはいかがでしたか？
- あなたのさまざまな要望への配慮はいかがでしたか？
- 身だしなみについてはいかがでしたか？

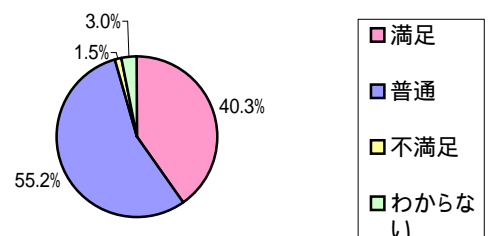


実施日 2007年11月12日～2007年11月17日  
回答者数 534名

ご協力いただきました皆様ありがとうございます。  
このご意見を元に、サービス向上委員会では患者様へのサービス向上に取り組んでいきます。  
また、今後もお気づきの点がございましたら院内設置の投書箱までご意見ください。

詳細は院内(外来および病棟掲示板)に掲示しております。

#### 総合的に見て、外来のサービスに満足していますか？



# 2月度医療講演会のお知らせ

## 第70回 医療講演会

日時・場所：

2月9日（土）14：00～15：30  
緑台第1自治会館  
川西市緑台4-8-39

テ - マ：

「高齢者介護におけるポイント」

講師：訪問診療科・内科・泌尿器科部長  
久保 雅弘

人は年齢を重ねると、ちょっとした体調の変化から、閉じこもり・寝たきりにつながる場合があります。いきいきと毎日を過ごせるよう、身近なところからの注意点、介護予防について学びましょう。

また、介護する側の方も、される側の方も、当事者同士だけで不安を抱え込むのではなく、訪問診療の利用方法など、少しでも負担を軽減するような手段を知っていただければと考えます。

この機会に是非ご参加ください。

## 第71回 医療講演会

日時・場所：

2月16日（土）14：00～15：00  
猪名川町生涯学習センター  
（猪名川町中央公民館）  
猪名川町1-74-16

テ - マ：

「転ばぬ先の杖 元気に暮らすために」

講師：リハビリテーション科 部長  
針山 浩子

誰でもつまずいたり、すべったりして、こけたり、尻もちをついた経験はあると思います。そして、ちょっとした転倒から骨折してしまい、不自由な思いをされた方もいらっしゃると思います。

しかし、生活の中でちょっとした工夫をしたり、普段から身体を鍛えたりすることにより転倒を防ぐことができ、また転倒して怪我をしても、早く元気になることができます。

たくさんのお客様との関わりの中でお客様から教わったことがたくさんありますので、今回のお話を、皆様が元気に楽しく過ごせるために、少しでも役立てていただけたら幸いです。また、だれでも出来る簡単な体操などもご紹介いたしますので、ぜひ、ご参加いただけたらと思います。

参加のための予約等はありませんので、どうぞそのままお越しください。  
参加費用は無料です。  
その他お問い合わせは当院「地域医療連携室」まで

ご連絡先 地域連携室

TEL 072-793-7890 FAX 072-793-0900  
e-mail renkei@shinshinkai.jp

## ベリタスニュースライブラリー開設のお知らせ

NEWS LIBRARY

目印はこのマーク！

当院ホームページに、ベリタスニュースがダウンロードできる「ベリタスニュースライブラリー」を開設しました。平成18年10月分以降のベリタスニュースをダウンロードできるようになっています。

ファイル形式はPDFになっておりますので、このページをご覧頂くにはAdobe Readerが必要になります。

（Adobe Readerは同じページからダウンロードできます。）

ベリタスニュースライブラリーへの入り方

病院TOPページ（<http://www.shinshinkai.jp/index.html>）から「その他のサービス」「ベリタスニュースライブラリー」で入れます。

## 看護師国家試験対策講座を開催しました。



さる、12月26日、1月14日の両日に外部講師を招いて看護師国家試験対策講座を開催し、今春、看護師国家試験を受験される看護学生等が両日で延べ47名受講され、国家試験合格に向けて、真剣に取り組まれました。

参加された学生さんからは「大変解りやすく、丁寧に講義をしていたき、自信を持って国家試験に望めます」「後輩の為にも、毎年開催してほしい」等の感想を頂きました。

当院は、今後も看護師を目指される方々を応援していきたいと思います。

# ベリタス病院 外来診療医師一覧表 2月度

診療科	時間	月	火	水	木	金	土	
内科	午前	7:00 ~ 11:30	片岡・香川 北野・倉敷	西木・升川 松本・竹村	楯 山北・北野	升川・吉見 江頭・片岡	楯・北野 香川・松井	吉田・政家 加藤(元)
	午後	13:00 ~ 15:30	松本	香川・吉見	楯・升川	西村	松本・松井	
糖尿病外来	午後	予約制	西木					西木
禁煙外来	午後	予約制				吉見		
循環器科	午前	7:00 ~ 11:30			中			中
神経内科	午後	13:00 ~ 16:00				岡田		
泌尿器科	午前	7:00 ~ 11:30		久保		久保		久保
	午後	13:00 ~ 16:00			久保			
外科	午前	7:00 ~ 11:30	伊藤	梶山	伊藤	福井	勝本	有竹
乳腺外来	午後	13:00 ~ 15:30					有竹	
化学療法	午後	予約制	勝本				勝本	
肛門外来	午後	13:00 ~ 15:30			伊藤			
整形外科	午前	7:00 ~ 11:30	幕谷 根木	辻村 安井	柳川	根木 小田	幕谷 大野	辻村 根木
肩専門外来	午前	7:00 ~ 11:30			三幡			
脳神経外科	午前	7:00 ~ 11:30	井上(丈)	横田		井上(丈)	横田	林
	午後	13:00 ~ 16:00					林	
頭痛外来	午後	13:00 ~ 16:00				横田		
脊椎外来	午後	13:00 ~ 16:00			井上(丈)			
小児科	午前	7:00 ~ 11:30	井上・河合	中島・綾部	井上・北山	中島・河合	井上 小川 磯野 海老名	井上(2/9・2/23) 中島(2/9) 河合(2/16) 北山(2/2・2/23) 海老名(2/16) 磯野(2/2)
		13:00 ~ 14:30		1ヶ月検診	予防接種			
		予約のみ						
	午後	13:00 ~ 16:00	井上・北山	北山・宮居・伊藤	井上・河合	中島・河合	井上・岡本・小野	
産婦人科	午前	7:00 ~ 11:30	米田	竹下・向井	竹下	予約外来	米田・向井	竹下 米田
	午後	13:00 ~ 15:30		予約外来			予約外来	
人間ドック 健康診断	午前	8:30 ~ 11:30	江頭	河野	河野	河野	河野	河野
	午後	予約制			健康相談		健康相談	

午前診療開始時刻	9:00 ~	都合により休診、代診の場合がございますので院内掲示版にご注意ください。 (HPに休診情報を掲載しております)
午後診療開始時刻	14:00 ~	
小児科午後診療開始時刻	15:00 ~	

- 内科**      2/22(金) 午後診察予定の「松本」が休診になります。
- 整形外科**    2/8(金) 外来担当の「大野」が「河上」に変更になります。  
2/14(木) 外来担当の「小田」が「北原」に変更になります。  
2/27(水) 外来担当の「柳川」が「大野」に変更になります。
- 循環器科**    2/9(土) 外来担当の「中」が「吉田」に変更になります。
- 人間ドック  
健康診断**    2/7(木) 担当の「河野」が「西木」に変更になります。
- 産婦人科**    **専門外来に火曜午後枠が増設されました。**



# 創薬センターからのお知らせ



「糖尿病」及び「喘息」の治験にご参加いただける患者様を募集しています

①糖尿病	②喘息
<ul style="list-style-type: none"><li>★ 糖尿病と診断されている方</li><li>★ 健康診断等で血糖値が高いといわれたことがある方（ただし最初に医師の診断が必要となります）</li><li>★ HbA1cが高めの方</li><li>★ 20歳以上の方（性別不問）</li><li>★ 午前中の外来通院が可能な方（※インスリン治療中の方はご参加いただけません）</li></ul>	<ul style="list-style-type: none"><li>★ 一年以上前より気管支喘息に罹患している方</li><li>★ 喫煙習慣の無い方。もしくは喫煙習慣のあった方で、現在より一年以内の喫煙が無く、1日あたり20本程度の喫煙が7年未満の方</li><li>★ 18歳以上65歳以下の方（性別不問）</li><li>★ ほぼ毎週通院できる方</li></ul>

以上に当てはまり、当院に通院可能な方でご興味をお持ちいただけました方は、お気軽に創薬センター又は、医事課受付、内科受付までお問い合わせください。

（募集期間： ～2008年2月29日 ～2008年5月31日）

## 巡回バスのご案内

### 運行時間

【平日】 8：15 ～ 11：40 & 12：45 ～ 17：10  
【土曜】 8：15 ～ 11：40 & 12：30 病院発

- \* 平日は16：45 病院発が最終便となります。
- \* 現在、1時間に2本（毎時15分・45分病院発）で運行しています。ただし、病院11：45 発および12：15 発は運休となります。また、日曜・祝日は運行しておりませんので、ご注意ください。

巡回MAPなどの詳細はホームページまたは院内掲示物をご参照ください。  
(<http://www.shinshinkai.jp/access.html>)



## 患者様へのお願い

### 月に一度、保険証をご提示ください

ベリタス病院では、保険証の確認を行ってから3ヶ月を経過すると再来機での受付ができなくなります。お手数ですが、保険証の内容に変更がない場合でも、1ヶ月に一度は総合受付にて、保険証のご提示をお願いいたします。また、勤務先の変更、住所の変更などで保険証が変わった場合には、その都度ご提示をお願いいたします。

### 住所が変更された方へのお願い

転居などで住所や電話番号が変更になった方は、必ず受付に御申し出頂きますようお願いいたします。

### ベリタス病院基本理念

1. 人間性のある真心のこもった医療
2. 優秀な医療技術
3. 安定した経営基盤
4. 安全な医療
5. 快適な医療環境

以上、5つのキ-ワ-ドが互いにバランスよく作用しながら地域の皆様に信頼・愛される病院を目指します。

### ベリタス病院ニュース

発行 医療法人 晋真会 ベリタス病院 広報委員会  
〒666-0125 兵庫県川西市新田 1-2-23  
Tel 072-793-7890 Fax 072-792-5771  
HPアドレス <http://www.shinshinkai.jp/>  
メールアドレス [info@shinshinkai.jp](mailto:info@shinshinkai.jp)

発行責任者 野崎 雅夫  
発行日 平成20年2月1日