



ベリタス病院 ニュース

発行日
2012年11月1日



新放射線機器紹介③ MRI

MRI (磁気共鳴画像) 検査は磁場を利用して体内の様子を画像化する検査で、解剖学的、質的診断に極めて有効な検査です。また、放射線を使用しないため、被ばくの心配も無く、当院におきましても非常に検査依頼が多く、検査予約待ち日数が長くなり、大変ご迷惑をお掛けしていました。

当院ではこの度、予約待ちの解消と、検査精度向

上の為、最新鋭の1.5T MRI装置 (シーメンス社、Avanto)を導入いたしました。高磁場、高性能のMRIの導入により、より精度の高い検査、より早い検査、より体に優しい検査を可能としました。

1.5T MRIの最も大きな利点は、体幹部の拡散強調画像が撮影可能である点です。この拡散強調画像は急性期脳梗塞の診断に有用な撮像法としてその評価が確立されていますが、従来のMR装置は頭部のみにはしか撮像できませんでした。この拡散強調画像は悪性腫瘍を高信号領域として明瞭に抽出させることが可能で、今後体幹部悪性腫瘍の検出に大きな力を発揮してくれるものと期待しています。

現行の1.0T MRI装置に加え、新規1.5TMRIの2台体制にて、迅速かつ、質の高い検査を心がけていきたいと考えています。



ドイツ・シーメンス社製 MAGNETOM Avanto 1.5T



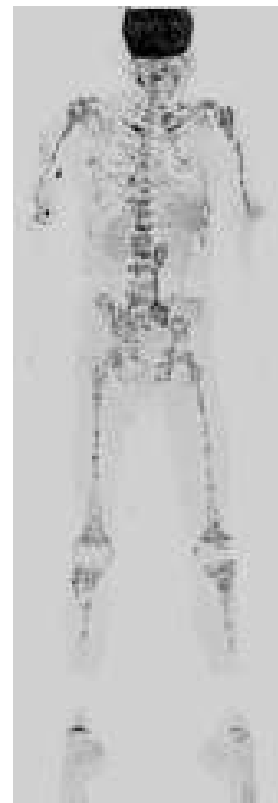
↑女性の健康のための検査



↑造影剤を使わない子どもにも優しい検査



高精度の全脊椎検査 ↑



体幹部の腫瘍の検査 ↑

医療講演会のご案内

★予約・費用は必要ありませんのでお気軽にお越しください★

TEL 072-793-7890(代) FAX 072-793-0900

e-mail rennkei@shinshinkai.jp

第149回



日時・場所：11月10日（土）10：00～11：00

大和自治会館

川西市大和西4-1-1

テーマ：「インフルエンザ

予防と治療を中心に」

講師：内科部長 吉見 雄三

毎年のように冬を中心に流行するインフルエンザですが、時には生命に関わるような重病となる場合もあります。

インフルエンザについて基礎的な知識や予防法、治療法などをお話させていただく予定です。



院内ライブを開催しました！

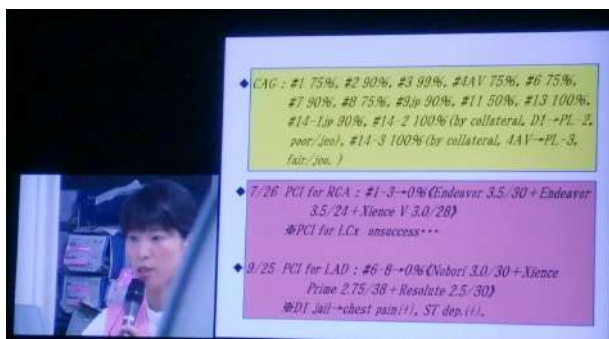
・はじめに

心臓カテーテル検査が開発されてから50年以上の月日が経ちます。その昔、特定の医療機関でしか取り扱われていなかったため、そこから独立して新規立ち上げを行うことは一苦労だったとのことです。このため、「師匠もしくは達人の魂を機器に宿し、精神的にも実際の仕事面においても共同路線をとりながら心臓カテーテル検査・治療に従事していく」といった意味合いで、新規立ち上げの際には自施設に師匠もしくは達人をお招きして心臓カテーテル治療を行っていただく慣習ができました。50年以上経った現在でも全国の施設で「こけら落とし」が行われております。当院循環器科もカテーテル検査・治療室が8月27日より開設された記念事業として、10月13日にライブ形式で「こけら落とし」を執り行ないました。



・院内ライブ

当日は、全国（北海道、千葉県、東京都、奈良県、大阪府、兵庫県、徳島県、香川県）から多数のドクターの参加もあり、活気に満ちた雰囲気の中で行われました。第1部の冠動脈治療は奈良県の高清会高井病院循環器科より西田育功先生、久我由紀子先生にお越しいただき、末梢血管治療は東京都の榊原記念病院循環器内科より浅野竜太先生にお越しいただきました。第2部の特別講演は榊原記念病院循環器内科桃原哲也先生と北海道の札幌社会保険総合病院循環器科藤井徳幸先生にご講演いただきました。皆、私が以前所属していた施設でお世話になった先生方です。この場を借りて厚く御礼申し上げます。



・さいごに

ベリタス病院循環器科が心臓カテーテル検査・治療を始めてから3年が経ちました。ようやくですが情報発信が可能なレベルに到達した感があります。年々増加傾向にある検査・治療件数に対応するべく、最新の血管撮影装置（島津製作所；BRANSIST safire）を導入しました。低侵襲検査である冠動脈

CTAも施行可能となりました。さらに「こけら落とし」で得られた知識や経験を糧とし、ますます安全かつ正確な医療提供に努めて行く所存です。今後とも宜しくお願ひ致します。



循環器科部長 辻本 充



災害時の食に備える



災害が発生して救急体制が整うまでに約3日間程かかると言われています。その3日間を自力で乗り切るためにも、防災袋に備蓄食品を備えておきましょう。「備えあれば憂いなし」日頃から少し多めの備えをすることが、非常時にも役に立ちます。缶詰やレトルト食品、乾物、飲料など日頃使い保存が利く食料や備品を買い置きしておきましょう。

①日頃から利用できる長期保存が可能な食品を買い置きし、非常時に役立てましょう。

3日間の備蓄食品例(1人あたり)

主食 9食分

主菜・副菜 9食分

飲料水

1日1人あたり3L×3日分=9L
(調理用の水も含む)

野菜・果物ジュース3本
スキムミルク分包 何本か

果物缶2缶

あめ

チョコレート
嗜好品は生活に
楽しみを与えます!

★電気、ガス、水道が使えない場合でもすぐに食べることが出来るものも加えて備えておくとお宝します。

下の食品から備蓄食品を組み合わせてみよう!

主食

無洗米
アルファ米
真空パックもち
レトルトご飯
即席ラーメン
乾麺
乾パン
コーンフレーク
いも類
レトルト粥

主菜

ツナ缶
あさり水煮缶
カニ缶
コーンビーフ缶
さば味付け缶
カレー缶
シチュー缶
大豆煮豆
ミートソース
レトルト食品

副菜

即席味噌汁
トマト水煮缶
ホールコーン缶
マッシュルーム缶
コーンポタージュ缶
乾燥野菜
焼きのり
干しいたけ
乾燥わかめ
高野豆腐
切干大根

飲料

ペットボトル水
ペットボトルお茶
野菜ジュース
果物ジュース
ティーパック
スキムミルク
ロングライフ牛乳

その他

ドライフルーツ
果物缶
梅干
ハチミツ
チョコレート
キャラメル
ドロップ
氷砂糖



②買い置きした食品は賞味期限をチェックし、日頃の食生活で利用しましょう!

備蓄食品は賞味期限を定期的にチェックし、期限が切れる前に普段の食事で使いましょう。1つ使ったら1つ補充し、先に買ったものから使うように習慣づけていきましょう!

③家族構成を考慮した食品も用意しましょう。

乳幼児や高齢者、食物アレルギーのある人、慢性疾患のある人などは日頃から家族の状況にあった食品を選定し備えておきましょう。咀嚼困難な方がいる場合は、軟らかくて食べやすい備蓄品を用意しましょう。乳幼児や高齢者は脱水症状になりやすいため、水は少し多めに用意しておきましょう。

2012年 11月

日	月	火	水	木	金	土
				1	2	3
4	5	6	7	8	9	10
11	12	13	14	15	16	17
18	19	20	21	22	23	24
25	26	27	28	29	30	

ベリタス病院基本理念

基本理念

真心のこもった良質な医療を通して
地域社会に貢献します

基本方針

1. 安全で安心な医療を提供します
2. 優秀な医療技術の向上に努めチーム医療を推進します
3. 快適な医療環境を提供します
4. 全職員が誇りをもって働ける環境をつくります
5. 安定した経営を維持し地域と職員に還元します



備蓄食品でこんな食事ができます。

ツナご飯

ツナ缶小1缶をほぐし、醤油であえ、炒りごま・あさつきのみじん切りと一緒に炊きたてのご飯にまぜる。

コンソメ神楽

水カップ4にコンソメを入れ、クリームコーン缶1缶を加え、カニ缶1缶をほぐし入れ加熱する。卵を溶き入れ、塩で調味。水溶き片栗粉でとろみをつけてパセリを散らす。

ミネストローネ

たまねぎ1/2個、人参1/3本、じゃがいも2個を薄切りにし、水カップ5、コンソメ、トマト水煮缶1缶、マカロニ30gと煮込む。マカロニの代わりに米、豆類でもよい。



食品衛生に気をつけましょう。

災害時は、流水で手を洗ったり、しっかり火を通したりすることが難しい場合が多く、衛生面での注意が必要です。

- ①調理前、食事前には手指をウエットティッシュなどでふきましょう。
- ②おにぎりはラップでにぎりましょう。
- ③生水は飲まないようにしましょう。
- ④ペットボトルから水を飲む時は直接口をつけないようにしましょう。
- ⑤缶詰などの加工食品は開封したら早めに食べましょう。

参考：兵庫県 いざという時の心構え災害時の食に備える

新入職医師の紹介



麻酔科医師 津田和信

平成11年に、金沢大学を卒業後、同校麻酔科に入局。北陸（福井、石川、富山）の病院を歴任しながら、平成18年大学院を卒業。同年より関連施設である横浜栄共済病院で6年半勤務しておりましたが、今回故郷の関西に戻ることとなり、当院で勤務させて頂くことになりました。

まだまだ未熟者ですので皆様のお世話になることもあるかと思われます。今後ともよろしくお願ひします。

インフルエンザ予防接種のご案内

※ワクチンの在庫がなくなり次第、終了させていただきます

中学生以上の方

接種期間：2012年12月21日（金）まで
接種曜日時間：毎週金曜日 14：00～16：00
予約受付：月曜日～金曜日 14：00～16：00
TEL 072-793-7611

費用：3,600円（税込）一般の方
1,000円（川西市・猪名川町・豊能町
在住で65歳以上の方）

小学生以下の方

接種期間：2012年12月20日（木）まで
接種曜日時間：毎週木曜日 15：00～16：00
予約受付：月曜日～金曜日 14：00～16：00
TEL 072-793-7611

費用：3,600円（税込）1回目
2,550円（税込）2回目
※付き添いの成人の方は「中学生以上の方」
で接種をお願いいたします。